

la **joya** de la corona



la joya de la corona

## ¿QUIÉNES SOMOS?

**La Joya de la Corona®** nace como un grupo de productores que juntos buscan diferenciar sus productos a través de una propuesta de valor única:

- Variedades limitadas o exclusivas, orientadas al **SABOR**.
- Nuevas zonas productivas que aportan una alternativa viable e incluso mejoran zonas tradicionales.
- Capacidad de producción y desarrollo de cultivos ecológicos.
- Técnicas de cultivo diferenciadas que agregan valor en calidad y productividad.
- Compromiso, profesionalismo y el más alto NIVEL DE SERVICIO, que nos permite servir a los programas de mayor exigencia.



**GLOBALG.A.P.**

**Sedex®**



la joya de la corona

## MANDARIN QUEEN SELECTION®

**Queen Selection®** es un distintivo de calidad creado para garantizar unas cualidades de sabor excelentes y estables. Es el fruto de 6 años de trabajo en selección de patrones, parcelas, ensayos de fertilización para incrementar el contenido de azúcares y estudio detallado de los momentos óptimos de recolección. Podemos ofrecer una **mandarina única en el mercado**, con unos parámetros de calidad muy difíciles de igualar en las fechas en las que producimos (de mediados de enero a final de marzo). La mandarina **Queen** es la más atractiva del mercado, con una forma achatada muy vistosa, excelente color y pelado y virtualmente sin semillas. Si a eso unimos la **garantía de sabor** que aporta **Queen Selection®** y la marca La Joya de La Corona®, creemos que es una garantía de éxito en tienda. Los consumidores finales comprarán y repetirán.

### NUESTRA GARANTIA

- Brix: Mínimo 12° (de media)
- Acidez: Máximo 8.5 (de media)
- Contenido de zumo: mínimo 45% (de media)
- 100% de las frutas con alto contenido de zumo
- Sin patrones Macrophylla ni Volkameriana







la joya de la corona







la lava de la corona

## VEGETALES BABY

Nuestros vegetales baby tienen un sabor sorprendente y exquisito. Producimos en baby: **puerro**, **zanahoria**, **hinojo** y **remolacha**. Adicionalmente, producimos zanahorias en varios colores: naranja, morada y amarilla; lo que nos permite ofrecer una **PRESENTACIÓN RAINBOW**.

Usamos solo las mejores variedades, especialmente probadas para brindar la más alta calidad en vegetales bebé. Toda la producción es empacada y enfriada directamente en el campo, garantizando así frescura sin rival.





la lava de la corona

## PUERRO (BIO & CONVENCIONAL)

También somos productores especialistas en puerro convencional y ecológico, desde mayo hasta mediados de julio.



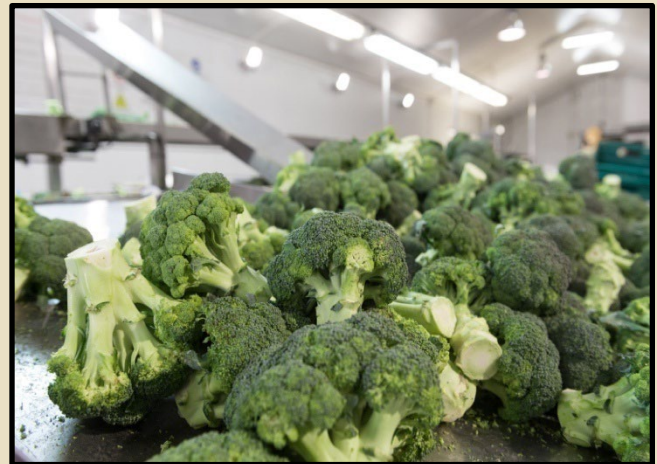




la lava de la corona

# BRÓCOLI & COLIFLOR (BIO & CONVENCIONAL)

Somos especialistas en brócoli y coliflor, principalmente ecológica. Distribuimos la producción entre el norte y el sur de España, asegurando así una disponibilidad constante.







la lava de la corona

## CÍTRICO (BIO & CONVENCIONAL)

Adicionalmente de la mandarina **Queen Selection®**, también producimos mandarinas ecológicas (con y sin hojas), así como también naranjas, limas y pomelos de alta calidad.







la lava de la corona

# CAVIAR CÍTRICO

Producido en Huelva, Andalucía. Las variedades disponibles son **Desert Lime**, **Red Panther**, y **Red Champagne**. También contaremos pronto con **Caviar Sanguina**.





la lava de la corona

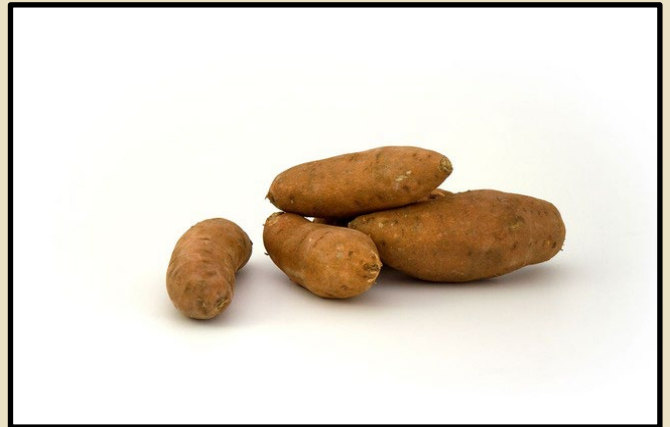






la lava de la corona

## OTROS PRODUCTOS





la lava de la corona







la lava de la corona





la lava de la corona

## FLORES COMESTIBLES

Disponible durante los doce meses del año y con transporte aéreo directo diario, nuestra gama comprende más de 40 líneas que van desde flores a capullos, perfectos para utilizarlos en ensaladas o como ingrediente de guarnición exclusivo.







la lava de la corona

## MICRO GREENS

Nuestra oferta de micro vegetales consta de más de 80 líneas y crece constantemente. Son vegetales, lechugas y hierbas que se cosechan cuando son jóvenes y solamente miden 2,5 cm de altura.

Disponibles todo el año y transportados diariamente por avión.





# AVAILABILITY

PRODUCTOS	ENE	FEB	MAR	ABR	MAY	JUN	JUL	AGO	SEP	OCT	NOV	DIC
<b>QUEEN SELECTION</b>	•	•	•									
<b>MANDARINAS</b>												
Queen	•	•	•									
Con hojas	•	•	•	•						•	•	•
<b>NARANJAS</b>												
Navelina	•									•	•	•
Newhall	•									•	•	•
Navel	•											•
Lane Late		•	•									
Barnfield		•	•									
Powell			•	•								
Chislett			•	•								
Valencia Late				•	•							
Midnight				•	•							
Barberina				•	•							
<b>POMELO</b>	•	•	•	•	•					•	•	•
<b>PUERRO BEBE</b>	•	•	•	•	•	•	•					•
<b>ZANAHORIA BEBE</b>	•	•	•	•	•	•	•					•
<b>PUERRO</b>					•	•						
<b>BROCOLI</b>	•	•	•	•	•	•	•			•	•	•
<b>COLIFROR</b>	•	•	•	•	•					•	•	•
<b>BONIATO</b>										•	•	•
<b>CHIRIVIA</b>					•	•				•	•	•





la joya de la corona

**Just place your order!**

[www.lajoyadelacorona.es](http://www.lajoyadelacorona.es)